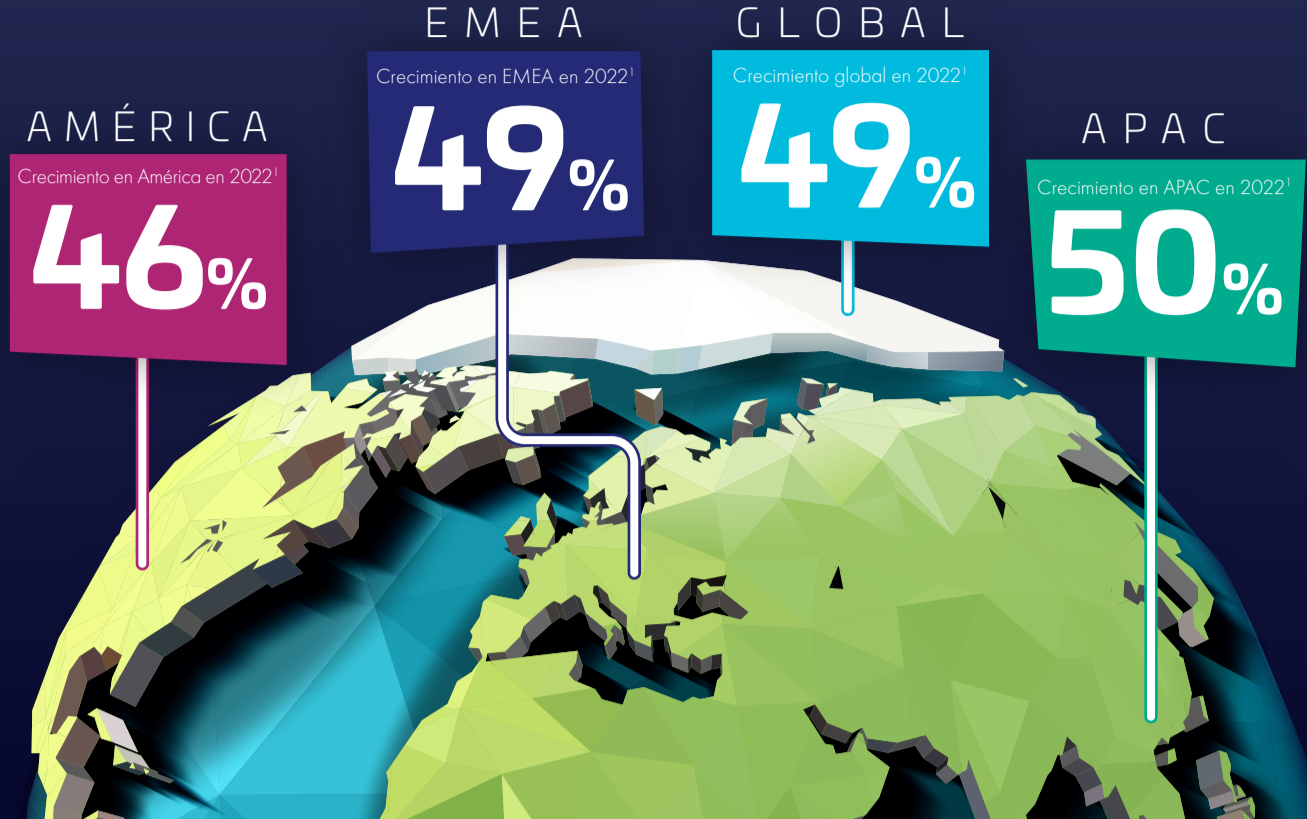


**HACER FRENTE A LA
PERSISTENTE**

AMENAZA DEL

RANSOMWARE

El ransomware sigue experimentando un crecimiento global...



...impulsado por la monetización a través de la extorsión



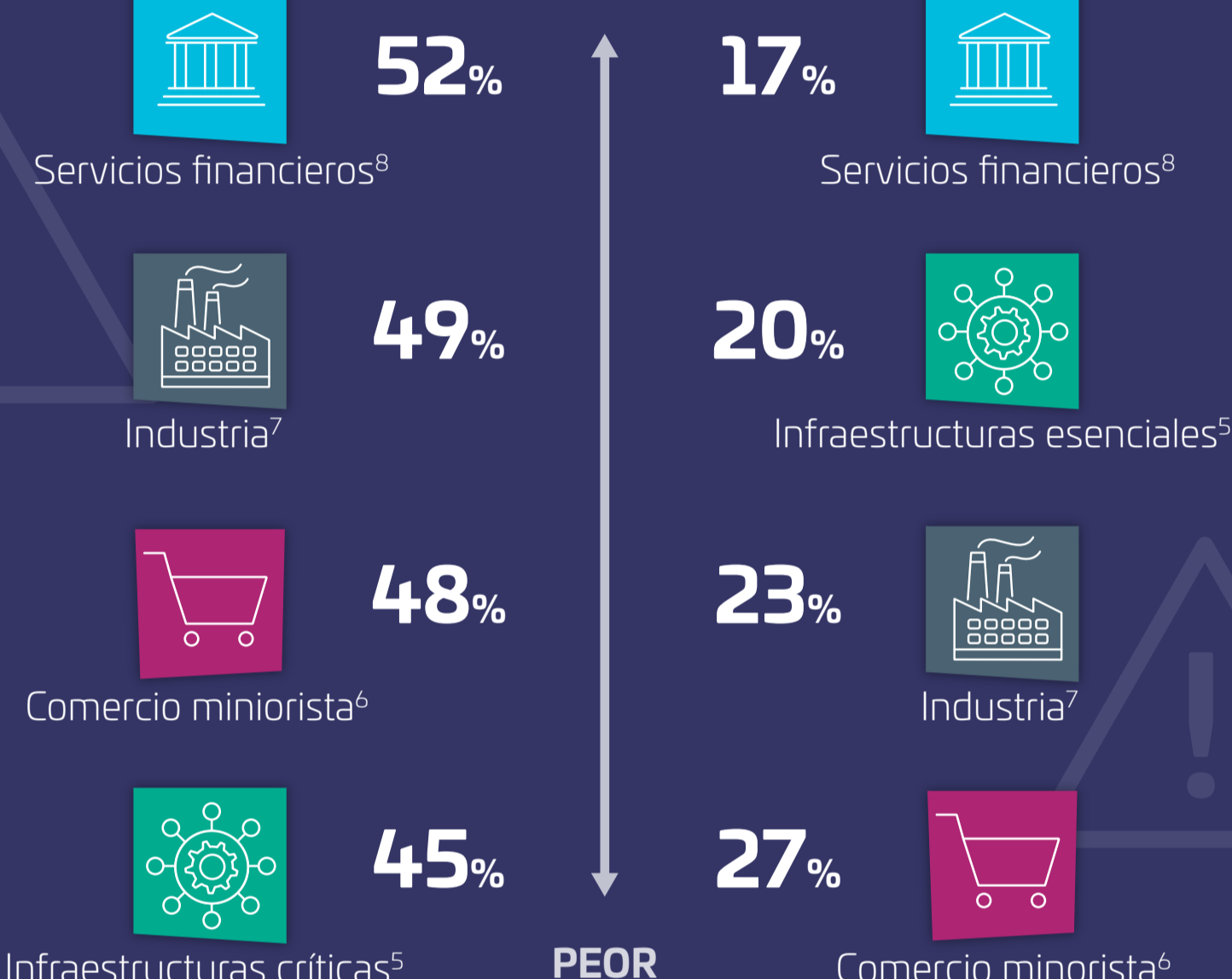
¿Prepararse o atenerse a las consecuencias?

Disponen de un **plan efectivo contra el ransomware**

Disposición a **pagar rescates**

MEJOR

PEOR



Técnicas típicas de ataque de ransomware

Puerta principal

Los ciberdelincuentes intentan obtener acceso administrativo a un sistema mediante ataques de inicio de sesión por fuerza bruta en un servicio de Protocolo de Escritorio Remoto (RDP) desprotegido.

Puerta trasera

Los ciberdelincuentes intentan introducir el ransomware en el dispositivo de la víctima mediante correos electrónicos de phishing y cifrar todos los archivos críticos para la empresa accesibles desde ese sistema.

Funciones esenciales para protegerse de los ataques de ransomware

- | Protección de la puerta principal | Proteger la puerta trasera |
|---|--|
| <ul style="list-style-type: none"> No publicar puntos de acceso RDP desprotegidos Utilizar pasarelas RDP Aplicar autenticación multifactor para acceder a pasarelas RDP Supervisar continuamente la actividad de acceso | <ul style="list-style-type: none"> Listas blancas de aplicaciones para identificar las aplicaciones de confianza Control de acceso detallado Cifrado de datos en reposo para todos los datos confidenciales Supervisión continua de la actividad en archivos y carpetas protegidos |

¿Cómo puede ayudar Thales?

Control de acceso

- Gestionar identidades, credenciales y autenticación
- Administrar el acceso remoto, privilegios y permisos
- Supervisar la actividad de acceso

Proteger los datos

- Proteger los datos confidenciales en reposo en la nube y en las instalaciones
- Proteger los datos confidenciales en tránsito
- Gestionar las claves de cifrado
- Supervisar la actividad en archivos y carpetas protegidos

Identificar vulnerabilidades

- Descubrir y clasificar los datos confidenciales
- Evaluar el riesgo y priorizar la protección

Mitigar

- Mitigar el riesgo con protección inteligente
- Auditar todos los eventos de acceso a todos los sistemas

Más información en nuestro sitio web

cpl.thalesgroup.com



1 Thales Data Threat Report 2022 <https://cpl.thalesgroup.com/data-threat-report>
 2 Security Infowatch, 2023 <https://www.securityinfowatch.com/cybersecurity/article/21292765/ransomware-attacks-declined-in-22-but-more-records-being-compromised>
 3 2022 IBM Cost of a Data Breach report <https://www.ibm.com/security/data-breach>
 4 Business Insider, CNA Financial Paid \$40 Million in Ransom After March Cyberattack <https://www.bloomberg.com/news/articles/2021-05-20/cna-financial-paid-40-million-in-ransom-in-march-cyberattack>
 5 Thales Data Threat Report 2022 – Critical Infrastructure Edition <https://cpl.thalesgroup.com/critical-infrastructure-data-threat-report>
 6 Thales Data Threat Report 2022 – Retail Edition <https://cpl.thalesgroup.com/retail-data-threat-report>
 7 Thales Data Threat Report 2022 – Manufacturing Edition <https://cpl.thalesgroup.com/manufacturing-data-threat-report>
 8 Thales Data Threat Report 2022 – Financial Services Edition <https://cpl.thalesgroup.com/financial-services-data-threat-report>