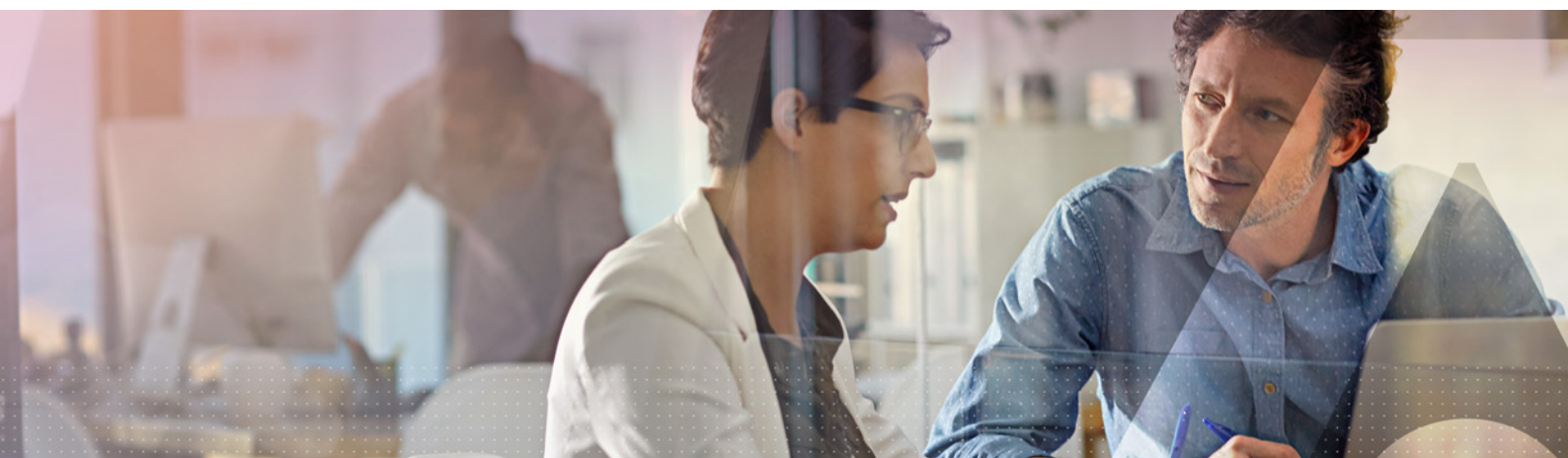


SafeNet IDPrime 840

Carte à puce Plug & Play



Alors que les cybercriminels deviennent plus sophistiqués et déterminés que jamais, de plus en plus d'entreprises et d'agences gouvernementales réalisent que les solutions d'authentification à facteur unique utilisant des combinaisons simples d'identifiants et de mots de passe ne sont pas suffisantes. Thales, l'entreprise leader en matière de sécurité numérique, offre une gamme de produits étendue de gestion des identités et des accès, y compris une vaste gamme de méthodes d'authentification à facteurs multiples.

Les cartes à puce SafeNet IDPrime sont conçues pour fonctionner avec les applications basées sur la PKI et sont livrées avec un minidriver SafeNet IDGo 800 qui offre une intégration parfaite avec le support natif des environnements Microsoft® (jusqu'à Windows 10), sans qu'il n'y ait besoin d'intermédiaire.

Compatible avec tous les environnements

En plus d'une intégration simplifiée dans les écosystèmes Windows, SafeNet IDPrime MD 840 est une carte à puce à interface de contact et est compatible avec tous les environnements grâce à SafeNet Authentication Client et les librairies IDGo 800. Les cartes à puce SafeNet IDPrime MD sont également complètement prises en charge par l'intergiciel IDGo 800 et SDK pour application mobile (Android, iOS).



Avantages

- **Intégration parfaite dans un environnement Windows :** certifié et distribué par Microsoft, le minidriver SafeNet garantit une intégration immédiate avec tous les environnements Microsoft, plus le service Plug & Play jusqu'à Windows 10. Capacité de la puce EEPROM de 80 KB.
- **Compatible avec tous les environnements :** SafeNet IDPrime 840 est entièrement pris en charge par SafeNet Authentication Client et IDGo 800 mobile pour Android et iOS.
- **Conformité aux réglementations eIDAS :** SafeNet IDPrime MD 840 est certifiée CC EAL5+/PP QSCD pour offrir une sécurité maximale. Elle est également qualifiée selon les réglementations eIDAS.
- **Cartes à puce multi-application :** les cartes à puce SafeNet IDPrime MD peuvent disposer d'applets intégrés en option pour le porte-monnaie électronique MPCOS.
- **Prise en charge cryptographique avancée :** SafeNet IDPrime MD 840 offre des services PKI avec des algorithmes et courbes elliptiques.

Sécurité robuste

Les cartes à puce SafeNet IDPrime sont protégées avec des algorithmes RSA et de courbes elliptiques. Elles offrent une vaste gamme de cas d'utilisation nécessitant une sécurité de PKI, notamment l'accès sécurisé, le chiffrement d'e-mail, le stockage des données sécurisé, les signatures numériques et les transactions en ligne pour les utilisateurs finaux.

SafeNet IDPrime 840 est certifiée CC EAL5+/PP Java Card pour la plateforme Java et CC EAL5+/PP QSCD pour la combinaison de la plateforme Java et de l'applet PKI. La certification CC EAL5+/PP QSCD est basée sur Protection Profiles EN 419211 partie 1 à 6, tel qu'indiqué par la réglementation eIDAS.

Applets intégrés en option

Les cartes SafeNet IDPrime MD sont des cartes à puce multiapplication, ce qui signifie qu'elles peuvent disposer d'applets intégrés en option pour différentes fonctions. Un applet MPCOS peut être ajouté pour fournir des services de gestion du portefeuille électronique et des données.

Caractéristiques du produit

Mémoire	<ul style="list-style-type: none">80 KB au total, dont 50KB disponible pour les données, les certificats et les applets additionnels. La mémoire de la carte IDPrime MD permet de stocker jusqu'à conteneurs de clés RSA ou de courbes elliptiques (en fonction du profil de la carte)
Normes	<ul style="list-style-type: none">Minidriver BaseCSP v7 (minidriver IDGo 800)CSP et PKCS#11 (SafeNet Authentication Client)
Systèmes d'exploitation	<ul style="list-style-type: none">Windows, MAC, Linux, Android, iOS
Algorithmes cryptographiques	<ul style="list-style-type: none">Hash : SHA-1, SHA-256, SHA-384, SHA-512RSA : jusqu'au RSA 2 048 bits (en option jusqu'à 4 096 bits)RSA OAEP & RSA PSSECDSA et ECDH P-256, P-384 et P-521 bits, ECDSA et ECDHGénération de paires de clés asymétriques sur carte (RSA jusqu'à RSA2048 et courbes elliptiques)Symétrique : 3DES (ECB, CBC), AES - pour la messagerie sécurisée et Microsoft Challenge/Response uniquement
Protocoles de communication	<ul style="list-style-type: none">T=0, T=1, PPS, avec un taux de baud pouvant atteindre 230 Kbps
Autres fonctionnalités	<ul style="list-style-type: none">Paramètres du PIN intégréSupport PIN multipleLa famille de cartes SafeNet IDPrime peut être personnalisée (corps et programme de la carte) pour répondre aux besoins du client.

Applets Thales (en option)

MPCOS	<ul style="list-style-type: none">Porte-monnaie électronique et application de gestion des données sécurisées
--------------	---

Caractéristiques de la puce

Technologie	<ul style="list-style-type: none">Moteur cryptographique intégré pour un chiffrement symétrique et asymétrique
Durée de vie	<ul style="list-style-type: none">Minimum de 500 000 cycles d'écriture/suppressionConservation des données pour au moins 25 ans
Certification	<ul style="list-style-type: none">CC EAL5+
Sécurité	<ul style="list-style-type: none">Les cartes SafeNet IDPrime MD disposent de nombreuses contremesures matérielles et logicielles pour se protéger des attaques, dont les attaques par canal auxiliaire, les attaques invasives et les attaques par faute.SafeNet IDPrime MD 840 est certifiée CC EAL5+/PP Java Card pour la plateforme Java et CC EAL5+/PP QSCD pour la combinaison de la plateforme Java et de l'applet PKI.